

Kempa

KPWR

© 2024

KOURTFLY



2024



SCHUHE & BÄLLE



SOLES BY / MICHELIN



Uwe Gensheimer



Jannik Kohlbacher



Felix Claar



Nathalie Hagman



Renars Uscins



Matteo Menges



Christoph Theuerkauf



Martin Strobel



Mia Emmenegger



Xenia Smits



Andreas Wolff



Johanna Stockscläder



Janus Dadi Smarason



Mohamad Sanad



Kresimir Kozina



Maik Machulla



Kristian Sæverås



Sören Steinhaus



Max Darij



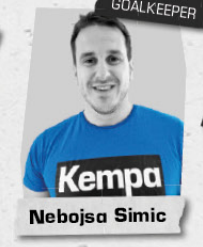
Linn Blohm



Oscar Bergendahl



Daniel Rebmann



Nebojsa Simic



Marvin Lier



Nathalie Hendrikse



Fynn Hangstein



Toni Reinemann



Thomas Mrkva



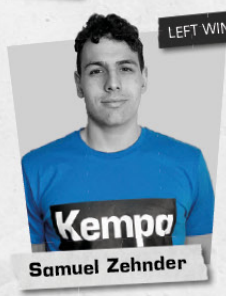
Matthias Musche



Miloš Vujovic



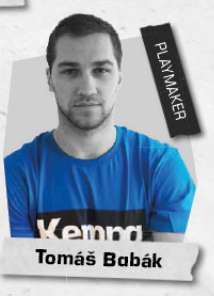
Adrien Dipanda



Samuel Zehnder



Annika Ingenpass



Tomáš Babák



Eloy Morante Maldonado



Veronika Mala



04 KOURTFLY



08 KOURTFLY TWO

NEU

LIEFERBAR AB JUNI 2024



12 WING LITE 2.0

NEU

LIEFERBAR AB JUNI 2024



16 GAME CHANGER



20 ATTACK MID



22 HANDBÄLLE



30 BADEN



KOURTFLY

1 KPWR

- einzigartige Form der Zwischensohle, welche die einwirkenden Kräfte absorbiert und bestmöglich an die Außensohle weiterleitet
- sicherer Halt
- höchstmögliche Energierückgabe
- ideale Stabilität
- 100% EVA wobei 20% aus Recyclingmaterialien gewonnen sind

3 For the Planet

Die leichte Dämpfung besteht aus 100% Ethylvinylacetat (davon sind 20% recyceltes Ethylvinylacetat).



2 Ultra-Light Breath-Mesh

- natürliches Tragegefühl
- effizienter Feuchtigkeitstransport von innen nach außen
- höchster Komfort

4 Protection Zone

- schützt dich und deinen Schuh
- sorgt für eine bessere Haftung
- sicherer Halt am Boden auch in extremer Schräglage

SOLES
BY



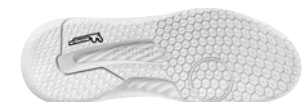


01

SOLES BY / MICHELIN



02



NEU

FARBE 02 LIEFERBAR AB JUNI 2024



KOURTFLY

Art. 2008672

Größe 6-12, 13, 14, 15 **200 CHF***

Gewicht 342g/Größe UK 10

Material Obermaterial: Textil + 3D-Druck, Innenmaterial: Textil, Sohle: Gummi

01 weiß/blau, 02 blau/weiß



NEU

KOURTFLY W



Art. 2008673

Größe 3,5-10 **200 CHF***

Gewicht 311g/Größe UK 6

Material Obermaterial: Textil + 3D-Druck, Innenmaterial: Textil, Sohle: Gummi

01 weiß/lila



01

SOLES BY / MICHELIN





- 1 KPWR
- 2 Ultra-Light Breath-Mesh
- 3 Torsion System
- 4 Microfiber Reinforcement
- 5 For the Planet

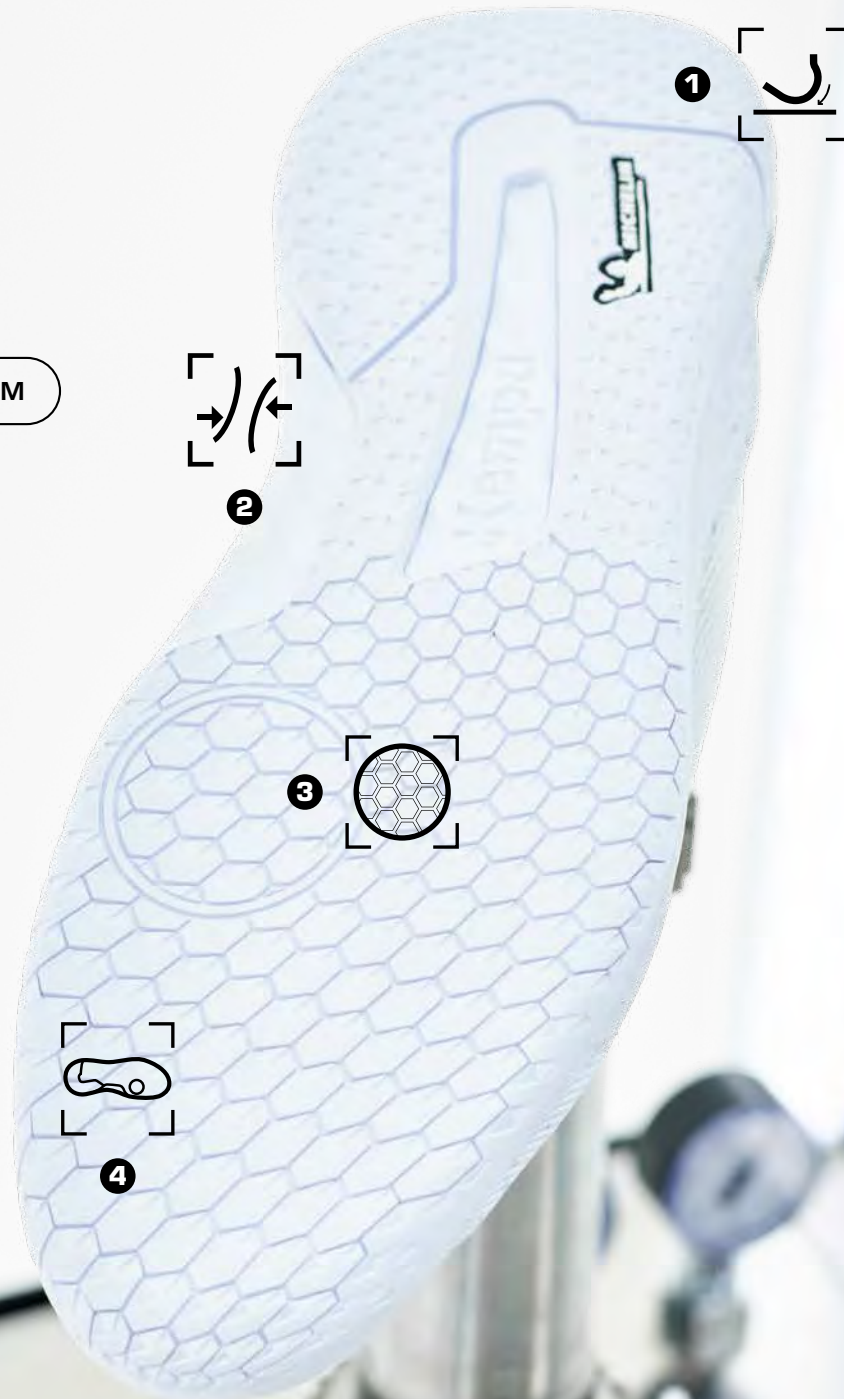
THE SEAMLESS FUSION OF INNOVATIVE TECHNOLOGY AND MODERN STYLE DEFINES KOURTFLY. THIS SHOE COMBINES OUR STRONGEST FEATURES, INCLUDING KPWR, ULTRA-LIGHT BREATH-MESH, TORSION SYSTEM AND MICROFIBER REINFORCEMENT, CREATING A SHOE DESIGNED FOR HIGH PERFORMANCE ON THE COURT.



SOLES BY  MICHELIN

KOURTFLY





1 ERGONOMIC SHAPE

- an dein natürliches Abrollverhalten angepasster Fersenbereich
- ideale Übertragung deiner Kraft auf den Hallenboden

2 TORSION SYSTEM

- Stützendes Element für:
- exzellente Stabilität
 - ergonomische Abrollbewegungen
 - zusätzlichen Halt im Fußgewölbe

3 RE-ACTION ZONE

- sicherer Halt bei schnellen Richtungswechseln und dynamischen Drehbewegungen
- bestmögliche Unterstützung bei agilen und explosiven Bewegungen

4 SOLES BY MICHELIN

- inspiriert von Michelin Rennsportreifen
- speziell entwickelte, nicht abfärbende Gummimischung
- integriertes Wabenprofil für maximale Kontrolle

SOLES BY / MICHELIN

Inspiriert von Michelin Rennsportreifen verleiht die Gummimischung der Sohle eine exzellente Performance in Bezug auf Grip und Haltbarkeit.

Mehr zu unserer Kooperation unter:
www.kempa-sports.com/de/michelin

01



SOLES BY MICHELIN

NEU

LIEFERBAR AB JUNI 2024

KOURTFLY TWO

Art. 2008674

Größe 6-12, 13, 14, 15 **140 CHF***

Gewicht 320g/Größe UK 10

Material Obermaterial: Textil + 3D-Druck, Innenmaterial: Textil, Sohle: Gummi

01 blau/weiß



01



SOLES BY MICHELIN

NEU

LIEFERBAR AB JUNI 2024

KOURTFLY TWO W

Art. 2008675

Größe 3,5-10 **140 CHF***

Gewicht 291g/Größe UK 6

Material Obermaterial: Textil + 3D-Druck, Innenmaterial: Textil, Sohle: Gummi

01 weiß/grau





NEU

LIEFERBAR AB JUNI 2024

KOURTFLY THREE

Art. 2008676

Größe 6-12, 13, 14, 15 **110 CHF***

Gewicht 285g/Größe UK 10

Material Obermaterial: Textil + 3D-Druck, Innenmaterial: Textil, Sohle: Gummi

01 blau/weiß



NEU

LIEFERBAR AB JUNI 2024

KOURTFLY THREE W

Art. 2008677

Größe 3,5-10 **110 CHF***

Gewicht 246g/Größe UK 6

Material Obermaterial: Textil + 3D-Druck, Innenmaterial: Textil, Sohle: Gummi

01 weiß/blau





01



SOLES BY MICHELIN



02



NEU

FARBE 03 LIEFERBAR AB JUNI 2024

KOURTFLY JR

Art. 2008682

Größe 34–39 (durchgehende Schnürung) **80 CHF***

Gewicht 215g/Größe 35

Material Obermaterial: Textil, Innenmaterial: Textil, Sohle: Gummi

01 weiß/blau, **02** weiß/lila, **03** blau/weiß

03



02



SOLES BY MICHELIN



01



03



NEU

FARBE 03 LIEFERBAR AB JUNI 2024

KOURTFLY KIDS

Art. 2008681

Größe 28–33 (mit Klettverschluss) **70 CHF***

Gewicht 206g/Größe 33

Material Obermaterial: Textil, Innenmaterial: Textil, Sohle: Gummi

01 weiß/blau, **02** weiß/lila, **03** blau/weiß



UNGLAUBLICH
LEICHT
FÜR MEHR
SCHNELLIGKEIT

SOFT FIT

Elastische Innensocke für
höchsten Tragekomfort.



W I N G

L I G H T N E S S



Leichte Ethylenvinylacetat-Dämpfung
mit eingebautem Softpad für
angenehmen Tragekomfort und
hervorragende Stoßdämpfung.

POWER CORE



Für mehr Kontrolle und
optimierte Kraftübertragung.

TORSION PLATE



Die leichte Dämpfung besteht aus 100%
Ethylenvinylacetat. (davon sind
20% recyceltes Ethylenvinylacetat).

SOLES
BY



LIEFERBAR AB JUNI 2024



SOLES BY /  MICHELIN



NEU

FARBE 09 LIEFERBAR AB JUNI 2024

WING LITE 2.0



Art. 2008520

Größe 6-12, 13, 14, 15 **190 CHF***

Gewicht 268g/Größe UK 10

Material Obermaterial: Textil + 3D-Druck, Innenmaterial: Textil, Sohle: Gummi

07 rot/schwarz, 09 weiß/deep blau, 11 weiß



NEU

FARBE 09 LIEFERBAR AB JUNI 2024

WING LITE 2.0 WOMEN



Art. 2008530

Größe 3,5-10 **190 CHF***

Gewicht 234g/Größe UK 6

Material Obermaterial: Textil + 3D-Druck, Innenmaterial: Textil, Sohle: Gummi

07 weiß/rot, 09 weiß



SOLES BY /  MICHELIN



08



SOLES BY MICHELIN

NEU

FARBE 08 LIEFERBAR AB JUNI 2024



WING 2.0

Art. 2008540

Größe 6-12, 13, 14, 15 **150 CHF***

Gewicht 280g/Größe UK 10

Material Obermaterial: Textil + 3D-Druck, Innenmaterial: Textil, Sohle: Gummi

06 schwarz/rot, 08 weiß/deep blau



06



05



SOLES BY MICHELIN

NEU

FARBE 05 LIEFERBAR AB JUNI 2024



WING 2.0 WOMEN

Art. 2008550

Größe 3,5-10 **150 CHF***

Gewicht 248g/Größe UK 6

Material Obermaterial: Textil + 3D-Druck, Innenmaterial: Textil, Sohle: Gummi

04 weiß/rot, 05 weiß/aqua



04



12



SOLES BY MICHELIN

Größe 28–33 (mit Klettverschluss)



Größe 34–39 (durchgehende Schnürung)

NEU

FARBE 12 LIEFERBAR AB JUNI 2024

WING 2.0 JUNIOR

Art. 2008560

Größe 28–33 (mit Klettverschluss) **70 CHF***
34–39 (durchgehende Schnürung) **80 CHF***

Gewicht 205g/Größe 35

Material Obermaterial: Textil, Innenmaterial: Textil,
Sohle: Gummi

10 schwarz/rot, **12** weiß/deep blau



10





Kempa



Kempa

GAME CHANGER



08



SOLES BY MICHELIN

NEU



WING LITE 2.0 GAME CHANGER

Art. 2008520

Größe 6-12, 13, 14, 15 **190 CHF***

Gewicht 280g/Größe UK 10

Material Obermaterial: Textil + 3D-Druck,
Innenmaterial: Textil, Sohle: Gummi

08 weiß/marine



08



SOLES BY MICHELIN

NEU



WING LITE 2.0 W GAME CHANGER

Art. 2008530

Größe 3,5-10 **190 CHF***

Gewicht 312g/Größe UK 6

Material Obermaterial: Textil,
Innenmaterial: Textil, Sohle: Gummi

08 weiß/aqua



06



SOLES BY /  MICHELIN

05



NEU



ATTACK ONE 2.0 GAME CHANGER

Art. 2008590

Größe 6–12, 13, 14, 15 **200 CHF***

Gewicht 310g/Größe UK 10

Material Obermaterial: Textil + thermoplastisches Polyurethan, Innenmaterial: Textil, Sohle: Gummi

05 weiß/rot, 06 weiß/marine



04



SOLES BY /  MICHELIN

03



NEU



ATTACK PRO 2.0 W GAME CHANGER

Art. 2008671

Größe 3,5–10 **160 CHF***

Gewicht 265g/Größe UK 6

Material Obermaterial: Textil + 3D-Druck, Innenmaterial: Textil, Sohle: Gummi

03 weiß/rot, 04 weiß/aqua



06



SOLES BY /  MICHELIN

02



05



ATTACK TWO 2.0

Art. 2008630

Größe 6–12, 13, 14, 15 **160 CHF***

Gewicht 315g/Größe UK 10

Material Obermaterial: Textil + 3D-Druck, Innenmaterial: Textil, Sohle: Gummi

02 schwarz/aqua, 05 schwarz/regenbogen, 06 cool grau





10



08



09



NEU

ATTACK THREE 2.0 GAME CHANGER

Art. 2008640

Größe 3,5–12, 13 **120 CHF***
Gewicht 312g/Größe UK 10
Material Obermaterial: Textil, Innenmaterial: Textil,
 Sohle: Gummi
08 rot, **09** schwarz/rot, **10** weiß/marine



05

ATTACK THREE 2.0 W GAME CHANGER

Art. 2008650

Größe 3,5–10 **120 CHF***
Gewicht 262g/Größe UK 6
Material Obermaterial: Textil, Innenmaterial: Textil,
 Sohle: Gummi
05 rose, **06** weiß/aqua



06



07



09



08

ATTACK 2.0 JUNIOR GAME CHANGER

Art. 2008660

Größe 28–33 (mit Klettverschluss)
 34–39 (durchgehende Schnürung) **70 CHF***
80 CHF*
Gewicht 246g/Größe 35
Material Obermaterial: Textil, Innenmaterial: Textil,
 Sohle: Gummi
07 mint, **08** weiß/marine, **09** weiß/rosa



SOLES BY MICHELIN

Größe 34-39 (durchgehende Schnürung)

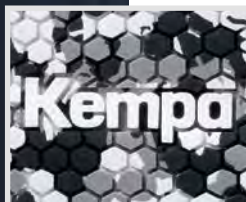


Größe 28-33
(mit Klettverschluss)

CONTROL
THE **GAME**



Lukas Stutzke



02



MATRIX

SOLES BY  **MICHELIN**



01



ATTACK MID

Art. 2008670

Größe 6-12,13,14,15 **220 CHF***

Gewicht 380g/Größe UK 10

Material Obermaterial: Textil + thermoplastisches Polyurethan, Innenmaterial: Textil, Sohle: Gummi

01 schwarz, **02** schwarz/weiß



02



Sneaker aus gestricktem Obermaterial



06



K-FLOAT

Art. 2008570

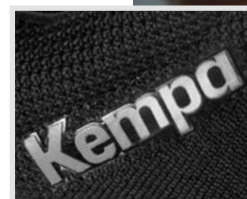
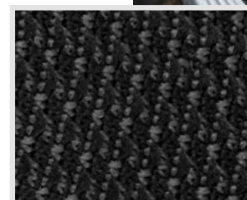
Größe 3,5–12, 13, 14, 15 **100 CHF***

Gewicht 193g/Größe UK 10

Material Obermaterial: Textil, Innenmaterial: Textil,
Sohle: Ethylenvinylacetat + Gummi

02 schwarz, **06** marine

PERSONALISIERBAR



Franziska Peter





SPECTRUM SYNERGY PRO



Obermaterial mit Mikrofaserstruktur sorgt für optimalen Grip und eine hervorragende Ballkontrolle.



Mehrlagige Schaumlaminierung X2 erhöht den Rücksprung und die Weichheit des Balles.



Textillaminierung sorgt für exzellente Rundheit und unterstützt die Formstabilität und Strapazierfähigkeit.



Formstabile Latexblase mit Textillaminierung verhindert das Überpumpen bei gleichzeitig geringem Luftverlust.



SYNERGY, die einzigartige Handballtechnologie von Kempa.

Das innovative Produktionsverfahren „invisible seams“ verbessert die Rundheit und garantiert höchste Formstabilität.

Gepaart mit einer revolutionär griffigen Materialität dank zusätzlicher X2-Schaum- und Textillaminierung setzt diese Handball-Technologie neue Maßstäbe.

Das Ergebnis: mehr **GRIP**, mehr **BALLGEFÜHL**, mehr **KONTROLLE**.

BALL-VEREDELUNG

INDIVIDUALISIERE DEINEN BALL MIT NUMMER, NAME ODER LOGO

Das Logo wird mittels industriellem DTF Druck direkt auf die Balloberfläche gedruckt.

Lieferzeit innerhalb 10 Werktagen ab Freigabe.

NUMMER

NAME

LOGO

In deinem
Kempa-
Fachhandel



NEU

02



Top-Spielball mit einzigartiger 30-Panel-Konstruktion

sehr weiches und griffiges Obermaterial mit Kempa-Prägung für optimalen Grip und eine hervorragende Ballkontrolle

ausgezeichneter Rücksprung und weiches Ballgefühl dank mehrschichtiger Schaumlaminierung

Latexblase mit Textillaminierung verhindert das Überpumpen bei gleichzeitig geringem Luftverlust

geeignet für das Spielen mit Harz

SPECTRUM SYNERGY PRO

Art. 2001902

Größe 2, 3

110 CHF*

02 kühles grau/warmes rot



01



ausgezeichneter Spiel- und Trainingsball mit einzigartiger 30-Panel-Konstruktion

softes und griffiges Obermaterial mit Kempa-Prägung für hervorragenden Grip und eine ausgezeichnete Ballkontrolle

sehr guter Rücksprung und angenehmes Ballgefühl dank zusätzlicher Schaumschicht

Latexblase mit Textillaminierung verhindert das Überpumpen bei gleichzeitig geringem Luftverlust

geeignet für das Spielen mit Harz

SPECTRUM SYNERGY PLUS

Art. 2001914

Größe 0, 1, 2, 3

70 CHF*

01 sweden gelb/sweden blau



NEU

02



Top-Spielball

sehr weiches und griffiges Obermaterial mit Kempa-Prägung für optimalen Grip und eine hervorragende Ballkontrolle

ausgezeichneter Rücksprung und weiches Ballgefühl dank mehrlagiger, verdichteter Schaumlaminierung

formstabile Latexblase für hervorragenden Rücksprung bei gleichzeitig geringem Luftverlust

geeignet für das Spielen mit Harz

BUTEO

Art. 2001903

Größe 2, 3

75 CHF*

02 orange/blau

PVC FREE

NEU

03



hochwertiger Spiel- und Trainingsball mit einzigartiger 30-Panel-Konstruktion

softes und griffiges Obermaterial mit Kempa-Prägung für mehr Grip und ausgezeichnete Ballkontrolle

sehr guter Rücksprung und angenehmes Ballgefühl dank zusätzlicher Schaumschicht

Latexblase mit Textillaminierung verhindert das Überpumpen bei gleichzeitig geringem Luftverlust

geeignet für das Spielen mit Harz

02



SPECTRUM SYNERGY PRIMO

Art. 2001915

Größe 0, 1, 2, 3

60 CHF*

02 grau/marine, 03 schweden blau/strahlendes weiß



PVC FREE

04



hochwertiger Spiel- und Trainingsball mit einzigartiger 30-Panel-Konstruktion

softes und griffiges Obermaterial mit Kempa-Prägung für mehr Grip und ausgezeichnete Ballkontrolle

sehr guter Rücksprung und angenehmes Ballgefühl dank zusätzlicher Schaumschicht

Latexblase mit Textillaminierung verhindert das Überpumpen bei gleichzeitig geringem Luftverlust

geeignet für das Spielen mit Harz

innovative Oberflächenstruktur aus PU-Material für einzigartigen Grip

LIMITED EDITION

SYNERGY SPECTRUM PRIMO BLACK & WHITE

Art. 2001890

Größe 0, 1, 2, 3

60 CHF*

04 schwarz



PVC
FREE

01



exzellenter Spiel- und Trainingsball

softes und griffiges Obermaterial mit Kempa-Prägung für mehr Grip und eine sehr gute Ballkontrolle

sehr guter Rücksprung und angenehmes Ballgefühl dank zusätzlicher Schaumschicht

formstabile Latexblase für hervorragenden Rücksprung bei gleichzeitig geringem Luftverlust

geeignet für das Spielen mit Harz

GECKO

Art. 2001906

Größe 0, 1, 2, 3

45 CHF*

01 grau/blau



PVC
FREE

NEU

05



strapazierfähiger Trainingsball

griffiges Obermaterial mit Kempa-Prägung für mehr Grip und Ballkontrolle

angenehmes Ballgefühl dank weicher Schaumstofflaminierung

formstabile Latexblase für hervorragenden Rücksprung bei gleichzeitig geringem Luftverlust

geeignet für das Spielen mit Harz



LEO

Art. 2001907

Größe	02 0, 1, 2	35 CHF*
	03 0, 1, 2, 3	35 CHF*
	05 0, 1, 2, 3	35 CHF*

02 bordeaux/schwarz, **03** blau/schwarz, **04** grau/marine, **05** grau/schwarz



PVC FREE

NEU

04



gewichtsreduzierter Trainings- und Spielball für Kinder

griffiges Obermaterial mit Kempa-Prägung für mehr Grip und Ballkontrolle

angenehmes Ballgefühl dank weicher Schaumstofflaminierung

formstabile Latexblase für hervorragenden Rücksprung bei gleichzeitig geringem Luftverlust



TIRO

Art. 2001908

Größe	Farbe 01 00	30 CHF*
	Farbe 02 0	30 CHF*
	Farbe 04 1	30 CHF*

01 orange/schwarz, **02** fluo grün/schwarz, **04** kempablau/schwarz



PVC FREE LITE

NEU

02



perfekt geeignet für den Einsatz auf Sand

durch das einzigartige Oberflächenmaterial ist der Ball sehr griffig

starke Wahrnehmung dank seiner Kontrastfarbe

SOFT GRIP GAME CHANGER

Art. 2001895

Größe One size

35 CHF*

02 grau/marine



02



perfekt geeignet für den Einsatz auf Sand

durch das einzigartige PVC-Material ist die Balloberfläche sehr griffig

starke Wahrnehmung dank seiner Kontrastfarbe

01



SOFT BEACH

Art. 2001897

Größe Farbe 01 2
Farbe 02 3

45 CHF*
45 CHF*

01 fluo rot, 02 fluo blau



05



weicher, leichter und widerstandsfähiger Schaumball,
daher besonders für Kinder geeignet

geringe Verletzungsgefahr

für Schul- und Freizeitsport geeignet

SOFT

Art. 2001894

Größe Einheitsgröße **25 CHF***

05 ice grau/fluo rot



01



Plüschball im Handball-Design

sehr leicht und weich

SOFT KIDS

Art. 2001896

Größe Einheitsgröße **30 CHF***

Material 100% Polyester

01 kempablau/fluo gelb



02



Gewichtsball (600g)

gute Griffigkeit, langer Halt

TRAINING 600

Art. 2001823

Größe 2

50 CHF*

02 fluo gelb

PVC
FREE

02



Gewichtsball (800g)

gute Griffigkeit, langer Halt

TRAINING 800

Art. 2001824

Größe 3

50 CHF*

02 fluo gelb

PVC
FREE

Baden[®]



KEMPA X BADEN

**JEDES SPIEL STARTET MIT EINEM BALL.
EIN BALL IST EINE EINLADUNG ZUM SPIELEN.**

BADEN produziert Bälle, die es dem Spieler erlaubt auf ihrem höchsten Level zu performen. Ihr Anspruch ist es die besten Bälle zu entwickeln, voller Hingabe und Leidenschaft für den Sport. Wie auch die Sportler geht BADEN an ihre Grenzen, um den Sport und die Erfahrungen im Spiel zu verbessern. Diese Bälle sind für die Spieler da.

Seit der Gründung von BADEN sind sie Vorreiter im Basketball in den USA. Voller Herzblut entwickeln sie Bälle, die Spieler lieben und das Spiel fördern. Mit der Erfindung der Frauengröße des Basketballs zeigt sich der Einsatz von BADEN für die Gemeinschaft, Gleichberechtigung und Teamarbeit.

Sport belohnt uns, lässt uns träumen, Risiken eingehen und an uns glauben. BADEN brennt dafür, das Spiel und die Bälle ständig weiter zu perfektionieren.

orange



von Spielern für Spieler

Verbessertes Leder aus Microfaser

Cushioned Control Technology (CCT)

Symmetrisches Panelsystem

Tief eingesetztes Ventil

NEU

ELITE PRO NFHS

Art. 303000106	orange	Größe 6	100 CHF*
Art. 303000107	orange	Größe 7	100 CHF*

orange



Cushioned Control Technology (CCT)

Symmetrisches Panelsystem

Tief eingesetztes Ventil

Gameday at an everyday price

Hochwertiges Leder aus Microfaser

NEU

RIVAL NFHS

Art. 303000205	orange	Größe 5	70 CHF*
Art. 303000206	orange	Größe 6	70 CHF*
Art. 303000207	orange	Größe 7	70 CHF*

orange



die Crossover flex Oberfläche gibt ein softes Gefühl mit gutem Grip und hoher Haltbarkeit eines Spielballs für indoor und outdoor

Crossover® - einzigartige, symmetrische Panelkonstruktion

schwarz/orange



NEU

CROSSOVER

Art. 303000405	orange	Größe 5	40 CHF*
Art. 303000406	orange	Größe 6	40 CHF*
Art. 303000407	orange	Größe 7	40 CHF*
Art. 303000505	schwarz/orange	Größe 5	40 CHF*
Art. 303000506	schwarz/orange	Größe 6	40 CHF*
Art. 303000507	schwarz/orange	Größe 7	40 CHF*

orange



Hochwertiger Gummi mit tiefen Channels zwischen den Panels

Sehr langlebig

lila/gelb



NEU

LEGEND

Art. 303000805	lila/gelb	Größe 5	35 CHF*
Art. 303000806	lila/gelb	Größe 6	35 CHF*
Art. 303000807	lila/gelb	Größe 7	35 CHF*
Art. 303000905	orange	Größe 5	35 CHF*
Art. 303000906	orange	Größe 6	35 CHF*
Art. 303000907	orange	Größe 7	35 CHF*

orange



Hochwertiger Gummi mit tiefen Channels zwischen den Panels

Sehr langlebig

rot/weiß



schwarz/weiß



blau/weiß



weiß/rot/royal



NEU

FARBVARIANTEN LIEFERBAR AB JUNI 2024

BASIC

Art. 303001005	orange	Größe 5	25 CHF*
Art. 303001006	orange	Größe 6	25 CHF*
Art. 303001007	orange	Größe 7	25 CHF*
Art. 303001605	rot/weiß	Größe 5	25 CHF*
Art. 303001606	blau/weiß	Größe 6	25 CHF*
Art. 303001607	schwarz/weiß	Größe 7	25 CHF*
Art. 303001705	weiß/rot/royal	Größe 5	25 CHF*
Art. 303001706	weiß/rot/royal	Größe 6	25 CHF*
Art. 303001707	weiß/rot/royal	Größe 7	25 CHF*

grau/rot



Basketball für Indoor und Outdoor

Sehr langlebig

Langlebige Gummikonstruktion

Präzise Positionierungshilfen für die Hände

Für Links- und Rechtshänder

NEU

LIEFERBAR AB JUNI 2024

SKILL SHOOTER

Art. 303002205 grau/rot Größe 5 **30 CHF***

gelb



Gedämpfte Oberfläche aus synthetischem Leder

Maschinen genähter Ball

Hochwertige Blase um die Luft maximal zu halten

lila



NEU

VIBE

Art. 303001205 gelb Größe 5 **25 CHF***
Art. 303001305 lila Größe 5 **25 CHF***

gelb/orange



Gedämpfte Oberfläche aus synthetischem Leder

Maschinen genähter Ball

Hochwertige Blase um die Luft maximal zu halten

blau/türkis



NEU

FLARE

Art. 303001405 gelb/orange Größe 5 **25 CHF***
Art. 303001505 blau/türkis Größe 5 **25 CHF***

uhlsport Group

DACH

Germany

uhlsport GmbH
Klingenbachstrasse 3
72336 Balingen
Phone +497433 2680
Fax +497433 268194
Web uhlsport.group
Mail info@uhlsport.com

Austria

uhlsport GmbH
Thomas Steingreß
Forchtenau 37
AUT 4971 Auroldmünster
Phone +436645324656
Web uhlsport.group
Mail tsteingress@uhlsport.com

Switzerland

uhlsport Schweiz
Peter Eggimann
Dorfstraße 19
CH 3465 Dürrenroth
Phone +41796455502
Fax +41629641029
Mail peggimann@uhlsport.com

Frankreich

uhlsport France

Zone Athélia 2, 170 Impasse du Serpolet
FR 13704 La Ciotat Cedex
Phone +33442088030
Web uhlsport.group/uhlsport-france
Mail uhlsportfr@uhlsport.fr

Spanien

uhlsport Ibérica 2006 S.A.

Parque Tomás Caballero nº2
planta 5ª, oficina 8
EDIFICIO FUERTE EL PRINCIPE I
ES 31006 Pamplona - Navarra
Phone +34948206535
Web uhlsport.group/uhlsport-iberica
Mail info@uhlsport-iberica.com

UK

uhlsport UK

David Sanderson
Country Manager
Phone +44 (0) 7939 583876
Mail dsanderson@uhlsport.com
Julie Holtom
Customer Service Representative UK
Phone +44 (0) 1993 228708
Web uhlsport.group/uhlsport-uk
Mail julie@uhlsportuk.com

Schweden

uhlsport Scandinavia AB

Ståhlbergsvägen 13
SE 63221 Eskilstuna
Phone +4616128860
Web uhlsport.group/uhlsport-scandinavia
Mail sweden@kempa-handball.com

Benelux

uhlsport Benelux

Engelse Wandeling 2, K1G
BE 8500 KORTRIJK
Phone 0032 56224046
Mail alain@uhlsport.be
david@uhlsport.be
sebastien.deketelaere@uhlsport.com
manuel.kremer@uhlsport.com
Web uhlsport.group/uhlsport-benelux

International Sales

Wenn Sie Fragen/Anfragen für Internationale Märkte haben,
wenden Sie sich an **internationalsales@uhlsport.de**



Schuhgrößen

	KIDS															ADULTS														
	28	29	30	31	32	33	34	35	36	37	37½	38	38½	39	39½	40½	41	42	42½	43	44	44½	45	45½	46	47	48	49	50	
EUROPA																														
USA	10	11	12	13	1	1½	2½	3	4	4½	5	5½	6	6½	7	7½	8	8½	9	9½	10	10½	11	11½	12	12½	13½	14½	15½	
UK	10	10½	11½	12½	13½	1	2	2½	3½	4	4½	5	5½	6	6½	7	7½	8	8½	9	9½	10	10½	11	11½	12	13	14	15	
JAPAN	16½	17½	18	18½	19	20	21	21½	22½	23	23½	23,7	24	24,5	25	25½	26	26½	27	27½	28	28½	29	29½	30	30½	31	32	33	

Handbälle IHF Standard

Altersklassen	Alter	Handball-Größe
Bambini	unter 6 Jahre	00 (inoffizielle Größe)
Minis	6 – 8 Jahre	0 (inoffizielle Größe)
weibliche Jugend: C, D, E	8 – 14 Jahre	1
männliche Jugend: D, E	8 – 12 Jahre	1
Frauen, weibl. Jugend: A, B	14 Jahre und älter	2
männliche Jugend: C, B	12 – 16 Jahre	2
männliche Jugend: A	16 Jahre und älter	3
Männer / Herren	18 Jahre und älter	3

Index Schuhe & Handbälle

Art.	Name	Seite	Art.	Name	Seite	Art.	Name	Seite
2008672	KOURTFLY	5	2008671	ATTACK PRO 2.0 W GAME CHANGER	18	2001897	SOFT BEACH	27
2008673	KOURTFLY W	5				2001894	SOFT	28
2008674	KOURTFLY TWO	8	2008630	ATTACK TWO 2.0	18	2001896	SOFT KIDS	28
2008675	KOURTFLY TWO W	8	2008640	ATTACK THREE 2.0 GAME CHANGER	19	2001823	TRAINING 600	29
2008676	KOURTFLY THREE	9	2008660	ATTACK 2.0 JUNIOR GAME CHANGER	19	2001824	TRAINING 800	29
2008677	KOURTFLY THREE W	9				2001912	SPECTRUM SYNERGY PURE	29
2008682	KOURTFLY JR	10	2008670	ATTACK MID	20	2001913	SPECTRUM SYNERGY ELIMINATE	29
2008681	KOURTFLY KIDS	11	2008570	K-FLOAT	21			
2008520	WING LITE 2.0	13	2001902	SPECTRUM SYNERGY PRO	23	303000106	ELITE PRO NFHS	31
2008530	WING LITE 2.0 WOMEN	13	2001914	SPECTRUM SYNERGY PLUS	23	303000205	RIVAL NFHS	31
2008540	WING 2.0	14	2001903	BUTED	24	303000405	CROSSOVER	32
2008550	WING 2.0 WOMEN	14	2001915	SPECTRUM SYNERGY PRIMO	24	303000805	LEGEND	32
2008560	WING 2.0 JUNIOR	15	2001890	SYNERGY SPECTRUM PRIMO	25	303001005	BASIC	32
2008520	WING LITE 2.0 GAME CHANGER	17	2001906	GECKO	25	303002205	SKILL SHOOTER	33
2008530	WING LITE 2.0 W GAME CHANGER	17	2001907	LEO	26	303001205	VIBE	33
			2001908	TIRO	26	303001405	FLARE	33
2008590	ATTACK ONE 2.0 GAME CHANGER	18	2001895	SOFT GRIP GAME CHANGER	27			

IMPRESSUM

uhlsport GmbH
Klingenbachstrasse 3
72336 Balingen
Germany

Tel.: +49 (0) 7433 268-0
Fax: +49 (0) 7433 268-194
E-Mail: info@uhlsport.com

Besuche uns auf



kempa-sports.de

Fotografie: Marc Schäfer Photography

In diesem Katalog enthaltenes Bildmaterial wurde von folgenden Quellen bezogen:

AFI Andreas Fischer
Alexander Mader
Sascha Klahn
ninostrauch
Marc Fippel Fotografie
Martin Deuring
Janice Bucker
Philippe Riou
Boudewijn Benting
Gerd Hofele – FRISCH AUF!

Göppingen Management &
Marketing GmbH
Beks Photographer
VS Photographer
Marie-Louise Vestergaard Stadel
Madsen
Jonas Fangel
Sven Kuehne/Stofftacker
VITTA GALLERY

Technische Änderungen, Druckfehler, Irrtümer und Preisänderungen sind vorbehalten. Farben können drucktechnisch bedingt von den Originalfarben abweichen. Alle Preisangaben sind unverbindliche Preisempfehlungen. Ausdrücke und Vervielfältigungen aus diesem Katalog sind nur mit einer ausdrücklichen Genehmigung von Kempa® gestattet. Kempa® Januar 2024

*unverbindliche Preisempfehlung
**Nur, so lange der Vorrat reicht

Im Interesse einer besseren Lesbarkeit wird davon abgesehen, bei Fehlen einer geschlechtsneutralen Formulierung sowohl die männliche als auch weitere Formen anzuführen. Die gewählten männlichen Formulierungen gelten deshalb uneingeschränkt auch für die weiteren Geschlechter.



Unsere Hauptkataloge werden mit einer innovativen UV-Drucklösung gedruckt, um eine verbesserte Recyclingfähigkeit zu erreichen. Dank dem Einsatz einer neuartigen Farbserie, kann die Druckfarbe im Wiederverwertungsprozess leichter entfernt und eine optimale Kreislaufwirtschaft ermöglicht werden.

Unser für den Druck verwendetes Papier Soporset Premium Offset wurde entsprechend der Papier Spezifikation OCR (ISO 1831:1980), hohe Opazität, mit Volumen, EU Ecolabel und FSC® zertifiziert.

klimaneutral
gedruckt
www.klima-druck.de
ID-Nr. 23198816

MIX
Papier | Fördert
gute Waldnutzung
FSC® C106855

Kempa

KPWR

© 2024

KOURTFLY



2024



SCHUHE & BÄLLE



SOLES BY / MICHELIN